



Travel Varix System /TVS/

TVS è un bendaggio di compressione con massaggio elettronico premente delle varici inferiori.

La soluzione semplice ed originale di prevenzione di gambe pesanti, il problema legato ai viaggi prolungati in macchina, in treno o in aereo ed alle professioni sedentarie.



Premessa

RingraziandoVi d'aver comprato il nostro prodotto TVS di marca ZADAKO speriamo, che il nostro prodotto Vi soddisfa durante tutto il periodo della sua utilizzazione.

Prima del primo impiego volete leggere attentivamente il manuale intero e conservatelo allora. Bisogna assicurare che tutte le persone che vogliono maneggiare il prodotto siano rese familiate con il presente manuale.

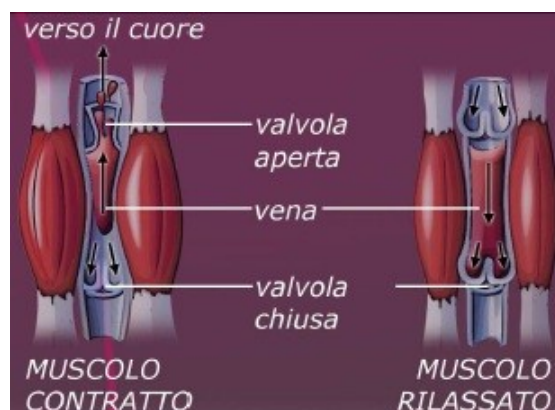
Descrizione:

L'impiego dell'apparecchio di massaggio TVS aiuta curare i dolori cronici ed acuti dei muscoli, convulsioni. Grazie alle sue funzionalità favorisce la liberazione delle sostanze che bloccano il dolore e impediscono così la diffusione ulteriore del dolore.

L'apparecchio di massaggio TVS è destinato a :

- studenti di scuole secondarie e superiori, adolescenti, seniors,
- persone che lavorano molto con PC, ragionieri, funzionari, insegnanti, conduttori,
- tutte le persone che esercitano le professioni estenuanti e impegnative dal punto di vista psichico ed alle persone che si affaticano facilmente.

Sedere immobile con le gambe ripiegate e pendenti rallenta in modo notevole la circolazione nelle vene profonde ed abbassa la tensione naturale dei muscoli surali, ciò che provoca i nuovi afflussi del sangue venoso, la sua restringibilità rincuorisce insieme al rischio di formazione del trombo che aumenta ancora coll'età, altre malattie, presa dei preparati ormonali.



La compressione graduale TVS preme leggermente sui capillari venosi, assicura in questo modo un'accelerazione del flusso di sangue e favorisce l'elasticità delle vene che previene la formazione dei trombi.

Impiego :

TVS permette, coll'applicazione semplice prima del viaggio o nell'ufficio, una compressione confortevole delle vene inferiori, soprattutto fra la caviglia ed il polpaccio. Il bisogno di compressione delle vene nello stato di calma e soddisfatto già dalla messa stessa del bendaggio. L'azione ripetuta sui tessuti muscolari, mediante il gonfiamento e sgonfiamento continuo del cuscinetto di massaggio, libera la tensione dei muscoli, elimina i dolori muscolari e contribuisce alla terapia di edemi vari e di dolori alle gambe. L'apparecchio aiuta egualmente a recuperare propriamente l'attività muscolare dopo le ferite diverse oppure nel processo d'invecchiamento.

I pulsanti sul pannello dell'apparecchio elettronico permettono un massaggio pneumatico delle vene.

- 1) compressione 2,5 kPa - lampeggiamento della spia luminosa (rossa)
- 2) compressione 5,0 kPa- lampeggiamento doppio della spia luminosa
- 3) compressione 7,5 kPa- lampeggiamento triplo

Tabella comparativa delle calze di compressione e del bendaggio :

	Gonfiamento di sera, varicosità	Varici senza complicazioni	Varici con complicazioni	Dopo la scleroterapia	Dopo l'intervento chirurgico	Ulcera cronica della gamba - ulcus cruris	Mutazioni sull'epidermide	Insufficienza venosa durante gravidanza	Prevenzione della trombosi venosa profonda	Trombosi venosa profonda	Sindrome posttrombotica	Linfedema
10 - 15 mmHg	▲▲	▲▲						▲▲	▲▲			
15 - 20 mmHg		▲▲	▲	▲▲	▲▲			▲▲	▲▲			
20 - 36 mmHg			▲▲	▲	▲▲	▲▲	▲▲	▲		▲▲	▲▲	
> 36 mmHg							▲				▲	▲▲

Questo prodotto rappresenta la nuova generazione di preoccupazione per la salute, basata sulle conoscenze più recenti del settore della fisica e di bioelettronica e sulle esperienze di pratica clinica di molti anni.

Avvertimenti importanti di sicurezza :

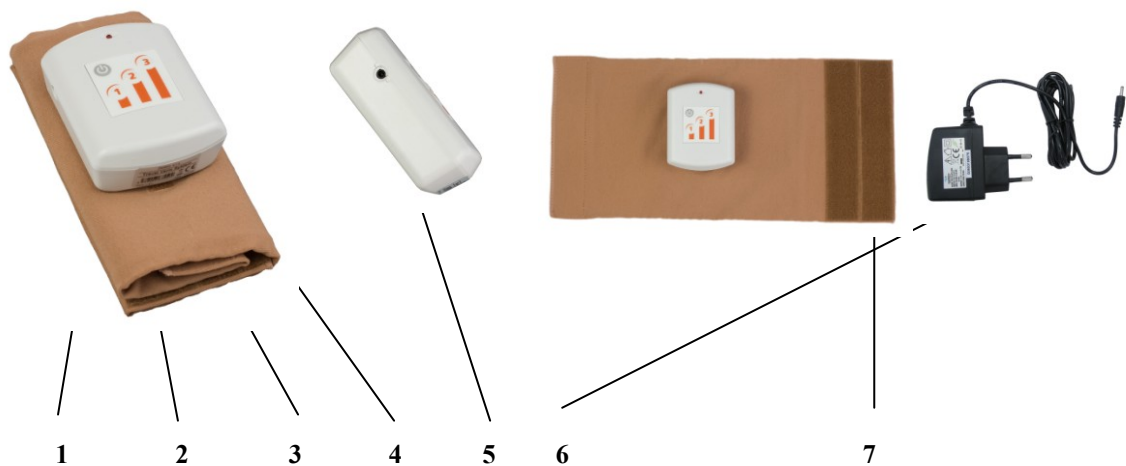
- Verificate se la tensione di alimentazione risponde ai valori indicati sulla targhetta del costruttore dell'adattatore di rete.
- Non pulire l'installazione né con acqua né coi preparati chimici.
- Non lasciare l'installazione senza sorveglianza, se messa in servizio o se collegata alla rete elettrica.
- Il selettore di funzioni deve essere sempre sulla posizione 0 (off) al momento di collegamento o di scollegamento dell'adattatore di rete dall'alimentazione elettrica.
- Non permettere la manipolazione con l'apparecchio ai bambini od alle persone inabili ed usatelo fuori della loro portata. Badate la precauzione particolare nel caso che usate l'apparecchio in presenza di bambini.
- Non usare l'installazione per i fini differenti dal quello che definito nel presente manuale.
- Per pulire l'installazione ed il bendaggio tessile, non usare di sostanze chimiche appressive o materiali grossi.
- Non usare l'apparecchio se non funziona correttamente, dopo la sua caduta, se danneggiato o bagnato dal liquido. Chiedete il suo controllo e riparazione al centro di assistenza autorizzato.
- Non usare gli accessori che non sono raccomandati dal costruttore.
- Non toccare l'installazione con le mani umide o bagnate.
- Non immergere il cavo di collegamento dell'adattatore di rete nell'acqua od altro liquido.
- Non riparare l'installazione da solo. Rivolgetevi al centro di assistenza autorizzato.
- Non usare l'apparecchio a prossimità di doccia, bagno, lavamano, piscina o altri recipienti coll'acqua.
- Non esporre l'installazione alla radiazione solare diretta.
- Nel caso di problemi di salute consultare il medico specialista prima l'applicazione dell'apparecchio.
- Nel caso che l'apparecchio sia stato rimasto fuori servizio per una durata superiore a 6 mesi, sballatelo, controllatelo e lasciatelo funzionare almeno per un'ora.

Trasporto e manipolazione :

L'apparecchio è munito di un sistema semplice che lo protegge dai colpi leggeri e dalle vibrazioni. E' dunque adatto al trasporto aereo, ferroviario, automobile o navale. Comunque è necessario proteggerlo contro gli effetti della pioggia, neve e scosse violente.

Descrizione del prodotto :

1. Apparecchio
2. Spia luminosa LED
3. Bendaggio di compressione
4. Pulsantiera di comando
5. Connettore di alimentazione
6. Adattatore di rete
7. Velcro



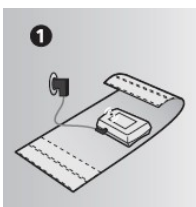
Avvertimento :

- Le donne incinte, i diabetici, le persone sofferenti di varici o di vasculite e le persone malate dovrebbero consultare il loro medico prima di applicare l'apparecchio.
- Il massaggio dovrebbe essere piacevole e rilassante. Nel caso di dolori o di sensazioni sgradevoli, volete consultare il medico.
- Non applicare l'apparecchio sulla pelle irritata, usta od enfiata oppure sulle lesioni cutanei o dermatosi.
- Non utilizzare l'apparecchio piu di 30 minuti.

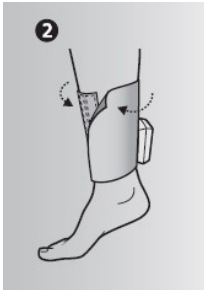
Il bendaggio di compressione contiene le nanoparticelle di argento e le microcapsule sono ancorate per sempre nei pori di filamenti.

Manuale operativo :

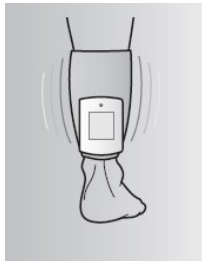
- Sballare l'apparecchio dal sachetto plastico.
- Prima dell'uso di TVS, caricare l'apparecchio.
- Stendere il cavo di alimentazione dell'adattatore di rete
- Agganciare il connettore dell'adattatore di rete all'apparecchio fig.1 e collegare l'adattatore alla rete 230V



- Se la spia luminosa LED lampeggia con un intervallo di una seconda, il carico è in corso.
- Se la spia luminosa LED resta accesa, il carico è terminato ed occorre staccare l'adattatore.
- Il tempo massimale di carico è di 6 ore. La durata di lavoro del TVS è di 6 ore all' massimo.
- Stringere la TVS, di forza adeguata, intorno alla gamba fig. 2 appena sopra lo spillo e fissarlo con aiuto di velcro.



- Sostenendo brevemente il pulsante di selezione del livello di massaggio 1, 2 o 3 mettere l'apparecchio in marcia.
- Sistema prerogolato a cicli di gonfiamento/sgonfiamento.
- Dopo 30 minuti staccare il sistema premendo il tasto OFF.
- Un altro ciclo di massaggio delle vene si raccomanda dopo 1 ora di pausa.
- Livello di rumore: 49 dB



Avvertimento :

Non utilizzare la TVS durante il carico, il tempo che l'adattatore è collegato.

Regalatevi un massaggio di muscoli nel conforto di vostra casa, secondo la necessità. L'apparecchio di massaggio TVS, grazie a tre funzioni di servizio, è capace, con massima facilità, di fare un massaggio ottimo.

Motivi per scegliere proprio l'apparecchio di massaggio TVS :

- TVS è ideale per i massaggi rilassanti di muscoli stanchi.
- Funzione per stimolare la circolazione di sangue.

Manutenzione e pulita :

Attenzione !

L'apparecchio contiene le batterie ricaricabili incorporate. Non provare cambiarle, rivolgetevi al tecnico specializzato.

Prima di pulire, smontare o montare gli accessori e subito dopo l'utilizzazione dell'apparecchio, staccare / sconnettere l'adattatore di rete dalla presa elettrica.

Per la pulizia della superficie dell'apparecchio usate solo un straccio umido, senza detersivi ed oggetti duri che potrebbero danneggiare la superficie dell'apparecchio.

Non mai pulire l'apparecchio coll'acqua corrente, non sciacquare e non immergere l'apparecchio nell'acqua !

La manutenzione più importante o le riparazioni che esigono gli interventi sui componenti interni dell'apparecchio devono essere realizzati dai tecnici professionali.

Protezione dell'ambiente :

Preferire il riciclaggio di materiali d'imballaggio e di apparecchi vecchi.

Sacchetti di plastica in polietilene (PE) rimettere il riciclaggio corrispondente.

Smaltimento dell'apparecchio dopo la sua vita :
il simbolo sul prodotto stesso oppure sull'imballaggio indica che questo prodotto non conviene ai rifiuti domestici. E necessario rimmetterlo all'impresa per il riciclaggio del materiale elettrico ed elettronico. Assicurando la liquidazione adeguata del prodotto potete contribuire alla prevenzione di rischi ambientali ed alla protezione di salute umana che potrebbe essere minacciata dalla liquidazione impropria del presente prodotto. Le informazioni piu precisi riguardo al riciclaggio del presente prodotto sono disponibili presso la municipalita competente, servizio di liquidazione di rifiuti domestici o presso il punto di vendita dove avete comprato il prodotto.

Produttore e distributore:



ZADAKO, ltd.
Segnare 17
841 03 Bratislava
Slovakia

Tel: +421 2 64531086
Fax: +421 2 64531084
sales@zadako.com
www.zadako.com