



Travel Varix System /TVS/

TVS je prenosný kompresný návlek s elektronickou tlakovou masážou dolných varixov.

Jednoduché, originálne riešenie prevencie tzv. ťažkých nôh pri dlhších cestách autom, vlakom, lietadlom a pri sedavom zamestnaní.



Úvod

Ďakujeme Vám, že ste si zakúpili výrobok TVS značky ZADAKO a prajeme Vám, aby ste boli s našim výrobkom spokojní po celú dobu jeho používania.

Pred prvým použitím si preštudujte pozorne celý návod na obsluhu a potom si ho uschovajte. Zabezpečte, aby aj ostatné osoby, ktoré budú s výrobkom manipulovať, boli oboznámené s týmto návodom.

Popis :

Cestovná trombóza je zvláštna forma "sedavej trombózy". Počas dlhšieho nehybného sedenia v stiesnenom priestore pri cestovaní predovšetkým v lietadle, ale tiež v autobuse alebo vlaku, sa spomaľuje krvný tok do dolných žíl na nohách, a tak môže prísť k tvorbe trombu.

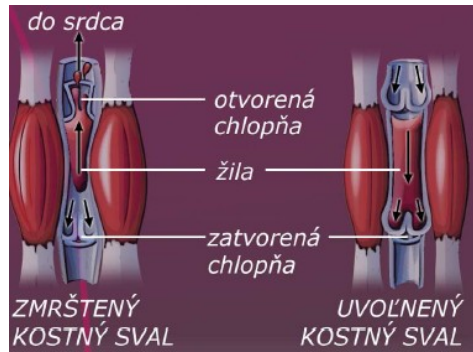
Ak používate na cestách prostriedky na spanie, pohybujete sa ešte menej. Znížená vlhkosť vzduchu v lietadle a nízky prísun tekutín spôsobí, že sa krv zahusťí. Jej prietok v dolných žilách na nohách sa tak ešte viac spomalí. To je jedna z hlavných príčin smerujúcich k vzniku trombu. V prípade trombózy Vám môže noha bolestivo opuchnúť, koža sa zafarbí do modra alebo červena. Ale pozor, tieto symptómy sa neobjavujú zakaždým, napriek tomu môže prísť k poškodeniu ciev, ktoré smerujú vo vážnych prípadoch až k pľúcnej embólii!

Používanie masážneho prístroja TVS pomáha predchádzať chronickej i akútnej bolesti svalov a kŕčom. Vďaka svojim funkciám podporuje odbúravanie látok, ktoré blokujú bolesť a zabraňuje tak ďalšiemu šíreniu bolesti.

Komu je masážny prístroj TVS určený :

- študentom stredných i vysokých škôl, dospelým, seniorom,
- osobám dlhodobo pracujúcim s počítačmi, účtovníkom, úradníkom, učiteľom, vodičom
- všetkým osobám vykonávajúcim vyčerpávajúce a psychicky náročné povolania a osobám, ľahko sa unavujúcim.

Nehybné sedenie so zvesenými a pokrčenými nohami významne spomaľuje prúdenie v hlbokých žilách, znižuje prirodzené napätie lýtkových svalov, to vedie k ďalším návalom žilnej krvi, vzrastá jej zrážanlivosť a tým aj riziko tvorby trombu, ktoré stúpa s vekom, ďalšími chorobami, pri užívaní hormonálnych prípravkov. Tromb je krvná zrazenina, ktorá sa hromadí pod chlopňami žily z uvedených príčin. Zrazenina krvi je zvlášť nebezpečná, hrozí jej odtrhnutie a vzniká tzv. embólia, čo môže ohroziť život postihnutého.



Graduovaná kompresia TVS jemne tlačí na žilné kapiláry, zaručí tak zrýchlenie prietoku krvi a podporuje elasticitu žíl, čím sa zabráni vzniku trombov.

Použitie:

Jednoduchou aplikáciou pred jazdou, alebo v kancelárii TVS umožní komfortnú kompresiu dolných žíl a to hlavne od členku k lýtku. Už samostatné nasadenie návleku zodpovedá potrebe, ktorá zaručuje kompresiu vnútorných žíl v kľudovom stave. Opakovaným pôsobením na svalové tkanivá vďaka neustálemu nafukovaniu a vyfukovaniu - zmršťovaniu masážneho vankúšika dochádza k uvoľňovaniu napätia vo svaloch, odstraňovaniu bolesti svalov alebo predchádzaniu najrôznejších opuchov a bolestí nôh. Dochádza tiež k správnej obnove činnosti svalov po najrôznejších zraneniach či v dôsledku pôsobenia starnutia.

Tlačidlá na paneli elektronického strojčeka umožnia pneumatically masírovať žily.

- 1) kompresia 2,5 kPa -záblesk kontrolky (červené svetlo)
- 2) kompresia 5,0 kPa- dvojitý záblesk kontrolky
- 3) kompresia 7,5 kPa- trojitý záblesk

Porovnávajúca tabuľka kompresných pančúch a návlekov:

	Vočerný opuch Varikozita Teleangiectázia	Kľčové žily bez komplikácií	Kľčové žily s kompliká- ciami	Po skleroterapii	Po chirurgickom zákroku	Vredy predkolenia (po resorpcii edému)	Zmeny na pokožke	Žilová nedostatočnosť počas tehotenstva	Prevencia hĺbokej žilovej trombózy	Hĺboká žilová trombóza	Posttrombotický syndróm	Lymfédém
10 - 15 mmHg	▲▲	▲▲						▲▲	▲▲			
15 - 20 mmHg		▲▲	▲	▲▲	▲▲			▲▲	▲▲			
20 - 36 mmHg			▲▲	▲	▲▲	▲▲	▲	▲		▲▲	▲▲	
> 36 mmHg							▲				▲	▲▲

Tento výrobok je predstaviteľ novej generácie starostlivosti o zdravie založený na najnovších poznatkoch z oblasti fyziky a bioelektroniky, na poznatkoch dlhoročnej klinickej praxe.

Dôležité bezpečnostné upozornenia :

- Overte, či pripájané napätie zodpovedá hodnotám na typovom štítku sieťového adaptéra.
- Zariadenie nečistite vodou ani chemickými prípravkami.
- Nenechávajte spotrebič bez dozoru, pokiaľ je zapnutý, prípadne zapojený do zásuvky elektrického napätia.
- Pri pripájaní do zásuvky a odpájaní sieťového adaptéra zo zásuvky elektrickej siete musí byť volič funkcií v pozícii O (vypnuté).
- Nedovoľte deťom a nesvojprávnym osobám so zariadením manipulovať, používajte ho mimo ich dosahu. Dbajte na zvýšenú opatrnosť, pokiaľ je zariadenie používané v blízkosti detí.
- Nepoužívajte zariadenie na iné účely ako je uvedené v návode na použitie.
- Na čistenie zariadenia, ako aj textilného návleku nepoužívajte hrubé a chemicky agresívne látky.
- Nepoužívajte zariadenie pokiaľ nepracuje správne, spadol, bol poškodený alebo namočený do kvapaliny. Dajte ho preskúšať a opraviť autorizovaným servisným strediskom.
- Nepoužívajte iné príslušenstvo než je odporúčané výrobcom.
- Nedotýkajte sa zariadenia vlhkými alebo mokrymi rukami.
- Neponárajte prívodný kábel zo sieťového adaptéra do vody ani do inej kvapaliny.
- Neopravujte zariadenie sami. Obráťte sa na autorizovaný servis.
- Nepoužívajte spotrebič v blízkosti sprchy, vane, umývadla, bazénu a iných nádob s vodou.

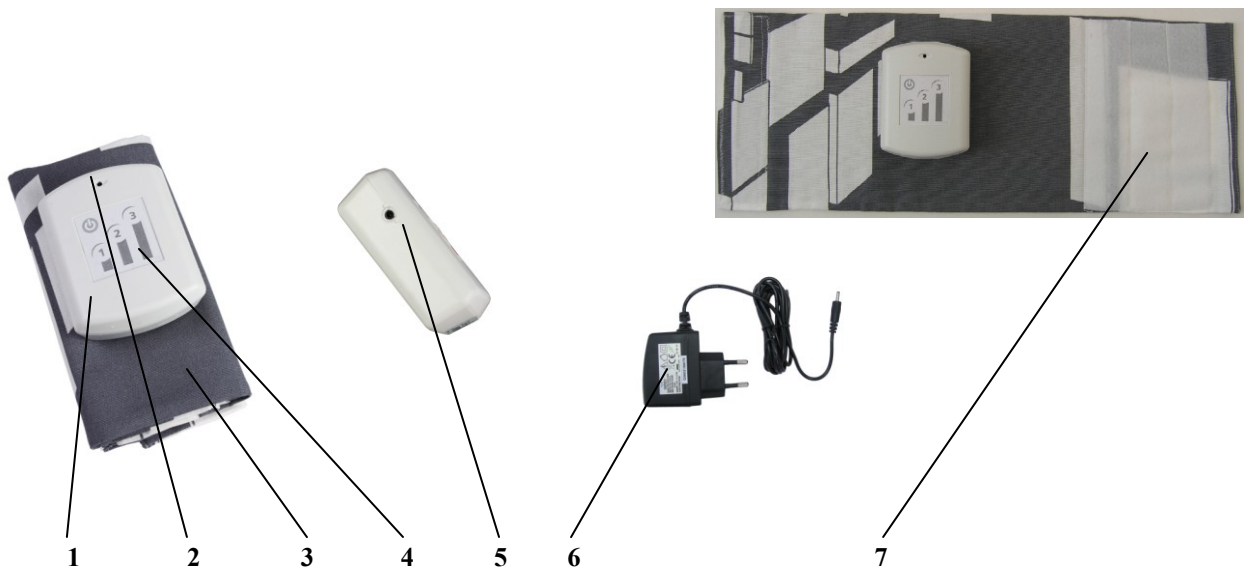
- Nevystavujte zariadenie priamemu slnečnému svitu.
- V prípade zdravotných problémov sa pred použitím zariadenia poraďte s odborným lekárom.
- V prípade, že prístroj bez používania skladujete dlhšiu dobu než 6 mesiacov, vybaľte ho z balenia, skontrolujte a aspoň jednu hodinu ho použite.

Transport a prenášanie :

Prístroj je vybavený jednoduchým systémom chrániacim ho pred menšími nárazmi a vibráciami. Je preto vhodný pre prepravu lietadlom, vlakom, automobilom a loďou. Avšak je nutné ho chrániť pred pôsobením dažďa, snehu a veľkých nárazov.

Popis výrobku:

1. Prístroj
2. Signalizačná LED
3. Kompresný návlek
4. Ovládacia klávesnica
5. Napájací konektor
6. Sieťový adaptér
7. Suchý zips



Upozornenie :

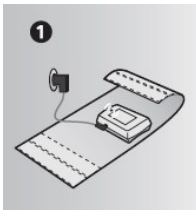
- Tehotné ženy, diabetici, osoby trpiace kŕčovými žilami a zápalmi žíl a choré osoby by sa mali pred použitím spotrebiča poradiť s lekárom.
- Masáž by mala byť príjemná a uvoľňujúca. Pokiaľ pociťujete bolesť alebo nepríjemné pocity, poraďte sa s lekárom.
- Zariadenie nepoužívajte na podráždené, popálené alebo opuchnuté miesta alebo miesta s poranením kože a kožnou vyrážkou.
- Nepoužívajte zariadenie dlhšie než 30 minút.

Kompresný návlek je vybavený nanočasticami striebra a má mikrokapsule natrvalo ukotvené v póroch vlákien.

Návod na použitie :

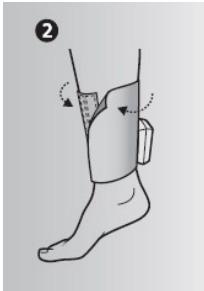
- Vybaľte zariadenie z plastovej taštičky
- Pred samotným použitím TVS, musíme prístroj najskôr nabiť.
- Rozviňte napájací kábel k sieťovému adaptéru

- Pripnite konektor sieťového adaptéra k zariadeniu obr.1 a adaptér zapojte do siete 230V

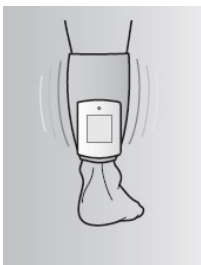


- Pokiaľ nám signalizačná LED dióda bliká v sekundovom intervale, prebieha dobíjanie.
- Pri trvalom svietení LED diódy je dobíjanie ukončené a môžeme odpojiť adaptér.
- Maximálna dĺžka dobíjania je 6 hodín. Maximálna doba práce TVS je 6 hodín.

- TVS obopneme primeranou silou okolo nohy obr.2 tesne nad chodidlom a suchým zipsom spojíme.



- Krátkym podržaním tlačidla voľby úrovne masáže 1,2, alebo3, spustíme prístroj do prevádzky.
- Systém je automaticky nastavený na cykly napúšťanie/vypúšťanie/.
- Po 30 minútach vypnite systém tlačidlom OFF.
- Ďalší cyklus masáže žíl doporučujeme po 1hodine prevádzky
- Hlučnosť prístroja: 49dB



Upozornenie :
TVS sa nesmie používať v prípade, že prebieha dobíjanie a prístroj je pripojený na adaptér.

Doprajte si masáž svalov v pohodlí Vášho domova podľa svojich predstáv. Masážny strojček TVS vďaka trom prevádzkovým funkciám hravo zvládne masáž na vysokej úrovni.

Dôvody, prečo sa rozhodnúť práve pre TVS - masážny strojček:

- TVS je ideálny na relaxačné masáže unavených svalov.
- Funkcia na povzbudenie krvného obehu.

Údržba a čistenie :

Pozor!

V zariadení sú zabudované dobíjacie batérie. Nesnažte sa ich vymeniť, zverte to odbornému servisu.

Pred čistením, montážou a demontážou príslušenstva a ihneď po použití zariadenia vypnite resp. vypojte zo zásuvky elektrického napätia sieťový adaptér.

Na čistenie povrchu zariadenia používajte iba vlhkú handričku, žiadne čistiace prostriedky alebo tvrdé predmety, pretože môžu povrch zariadenia poškodiť.

Nikdy nečistite spotrebič pod tečúcou vodou, neoplachujte ho, ani neponárajte do vody!

Údržbu rozsiahlejšieho charakteru alebo opravu, ktorá vyžaduje zásah do vnútorných častí výrobku, musí vykonať odborný servis.

Ochrana životného prostredia:

Preferujte recykláciu obalových materiálov a starých spotrebičov.

Plastové vrecká z polyetylénu (PE) odovzdajte do zberu materiálu na recykláciu.

Recyklácia spotrebiča na konci jeho životnosti:

Symbol na výrobku alebo jeho balení udáva, že tento výrobok nepatrí do domáceho odpadu. Je nutné odniesť ho do zberného miesta pre recykláciu elektrického a elektronického zariadenia. Zaistením správnej likvidácie tohto výrobku pomôžete zabrániť negatívnym dôsledkom pre životné prostredie a ľudské zdravie, ktoré by inak boli spôsobené nevhodnou likvidáciou tohto výrobku. Podrobnejšie informácie o recyklácii tohto výrobku zistíte na príslušnom miestnom úrade, služby pre likvidáciu domáceho odpadu alebo v obchode, kde ste výrobok zakúpili.

Manufacturer and distributor:



ZADAKO, Ltd.

Segnáre 17
841 03 Bratislava
Slovakia

Tel: +421 2 64531086
Fax: +421 2 64531084
sales@zadako.com
www.zadako.com