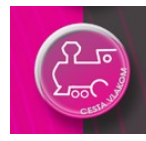




Travel Varix System /TVS/

TVS – mobile Kompressionsmanschette zu elektronisch gesteuerter Druckmassage von Varizen der unteren Extremitäten

Einfache und originelle Lösung zur Vorbeugung sog. „schwerer Beine“ bei längeren Auto- und Zugfahrten, bzw. Flügen, sowie bei sitzender Arbeitsweise.



Einleitung

Wir danken Ihnen dafür, dass Sie sich für das Produkt TVS Marke ZADAKO entschieden haben und wünschen Ihnen volle Zufriedenheit mit diesem Produkt während seiner gesamten Nutzung.

Lesen Sie bitte gründlich die gesamte Bedienungsanleitung durch, bevor Sie das Produkt zum ersten Mal benutzen und bewahren Sie dann diese sorgfältig auf. Sorgen Sie dafür, dass alle Personen, die dieses Produkt handhaben werden, in dem Inhalt dieser Bedienungsanleitung orientiert werden.

Beschreibung:

Die Reisetrombose ist eine Spezialform der "Sitzthrombose". Durch längeres beengtes und unbewegtes Sitzen auf einer Reise, hauptsächlich im Flugzeug, aber auch in Bus oder Bahn, wird der Blutfluss in den tiefen Beinvenen verlangsamt - es kann zur Thrombusbildung kommen.

Wenn Sie auf der Reise Schlafmittel verwenden, bewegen Sie sich noch weniger. Die geringe Luftfeuchtigkeit im Flugzeug und zu wenig Flüssigkeitszufuhr bewirken, dass das Blut noch dickflüssiger wird. Der Blutfluss in den tiefen Beinvenen wird verlangsamt. Besonders unter diesem Einfluss kann es zur Thrombusbildung kommen.

Im Falle einer Thrombose kann Ihr Bein anschwellen und schmerzen, die Haut kann sich bläulich oder rötlich verfärben. Aber Vorsicht: Diese Symptome treten nicht immer auf, dennoch kann es zu einer Gefäßschädigung bis hin zur Lungenembolie kommen!

Die Nutzung des Massagegeräts TVS hilft bei der Behandlung chronischer, sowie akuter Muskelschmerzen – Krämpfe. Durch seine Funktionen unterstützt TVS den Abbau von Stoffen, die die Schmerzen bei ihrer weiteren Verbreitung hemmen

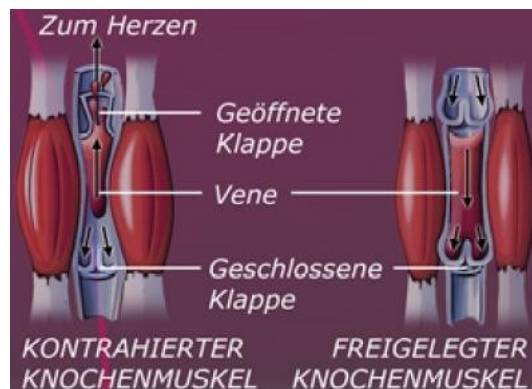
Zielgruppen für das Massagegerät TVS:

- die Mittel- und Hochschul-er, Jugendlichen, Senioren,
- am PC zu lange arbeitende Personen, Buchhalter, Beamten...
- alle Personen, die erschöpfende und psychisch aufwendige Berufe ausüben und die Personen, die leicht zur Ermüdung neigen.

Bewegungsloses Sitzen mit den herabgehangenen und angezogenen Beinen verlangsamt den Blutdurchfluss in tiefen Venen und reduziert die natürliche Spannung von Wadenmuskeln, was zum weiteren Andrang des Venenblutes führt, die Blutgerinnung und dadurch auch das Risiko der Thrombusbildung, deren Vorkommen mit

dem Alter, bei weiteren Krankheiten, sowie beim Einnehmen hormonaler Präparaten wahrscheinlicher ist, wachsen.

Der Thrombus ist ein Blutgerinnsel, das sich unter den Venenklappen aus genannten Gründen ansammelt. Das Blutgerinnsel ist extrem gefährlich, weil sein Abreisen droht und die sog. Embolie entsteht, was den Betroffenen ernsthaft am Leben bedrohen kann.



Die graduierte TVS-Kompression drückt sanft an die Venenkapillaren und sorgt dadurch für den beschleunigten Blutdurchfluss und fördert die Venenelastizität, wodurch die Entstehung von Thromben gehemmt wird.

Gebrauch:

Durch einfache Anwendung vor der Fahrt oder im Büro ermöglicht TVS-Gerät komfortable Kompression von Venen der unteren Extremitäten, insbesondere im Bereich von dem Fußknöchel her bis zur Wade. Selbst das Einsetzen der Kompressionsmanschette entspricht einem Zustand, bei dem die Kompression von inneren Venen im Ruhezustand gesichert ist. Auf Grund wiederholter Druckeinwirkung auf das Muskelgewebe bei dem ständigen Ein- und Ausblasen des Massagekissens werden die Muskelspannung entspannt, die Muskelschmerzen behoben und die verschiedenartigen Schwellungen und Beinleiden geheilt. Das Gerät kann auf Grund seiner Wirkung ebenso zur Wiederherstellung der Muskelaktivität nach verschiedenen Verletzungen, bzw. infolge der Alterung beitragen.

Die Drucktasten am Bedienfeld des elektronischen Geräts ermöglichen die pneumatische Venenmassage:

- 1) Kompression 2,5 kPa – Lichtanzeige blinkt einmal (rot)
- 2) Kompression 5,0 kPa – Lichtanzeige blinkt zweimal
- 3) Kompression 7,5 kPa – Lichtanzeige blinkt dreimal

Eine tabellarische Gegenüberstellung von Kompressionsstrumpfhosen und -manschetten:

	Schwellung abends Varikosität	Krampfadern ohne Komplikationen	Krampfadern mit Komplikationen	Nach der Sklerotherapie	Nach einem chirurgischen Eingriff	Unterschenkelgeschwüre	Hautänderungen	Veneninsuffizienz während der Schwangerschaft	Vorbeugung tiefer Venenthrombose	Tiefe Venenthrombose	Post-thrombotisches Syndrom	Lymphödem
10-15 mmHg	▲▲	▲▲▲						▲▲	▲▲			
15-20 mmHg		▲▲	▲	▲▲	▲▲			▲▲	▲▲			
20-36 mmHg			▲▲	▲	▲▲	▲▲	▲▲	▲		▲▲	▲▲	
<36 mmHg							▲				▲	▲▲

Dieses Produkt ist einen Vertreter neuer Generation auf dem Gebiet der Gesundheitspflege, basierend auf neuesten Erkenntnissen aus Bereichen Physik und Bioelektronik, sowie gewonnen auf Grund langjähriger klinischer Praxis.

Wichtige Sicherheitshinweise:

- Es ist zu prüfen, ob die Spannung den Daten auf dem Typenschild des Netzadapters entspricht.
- Das Gerät nicht mit Wasser oder chemischen Mittel reinigen.
- Das Gerät niemals im eingeschalteten Zustand, bzw. unter Spannung unbeaufsichtigt lassen.

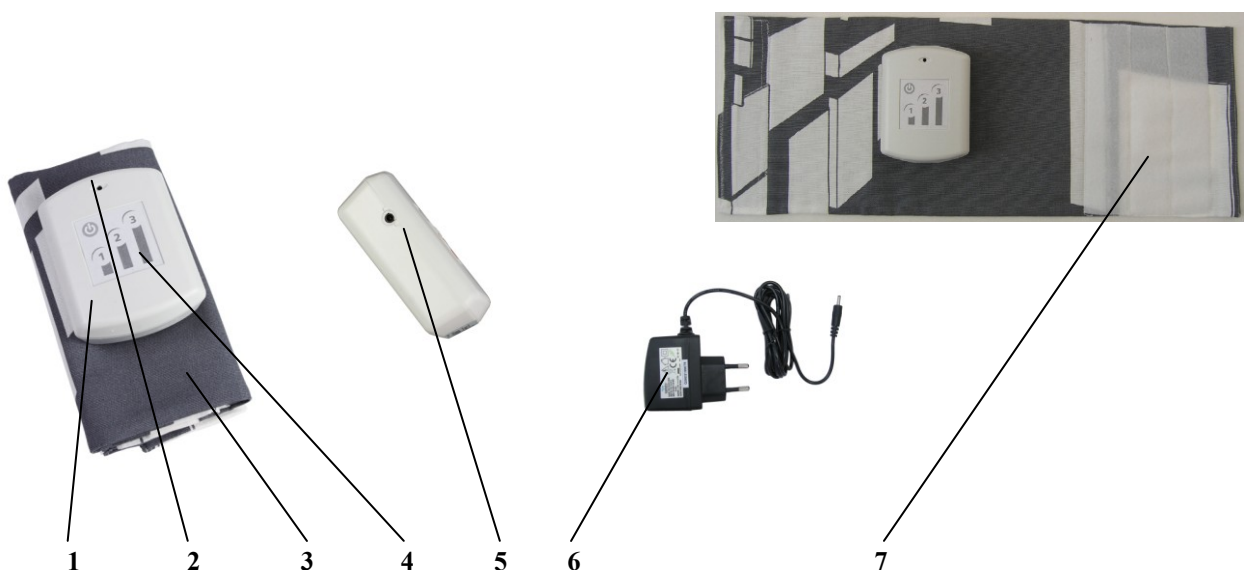
- Bei dem Anschluss an die Stromversorgung oder bei der Trennung des Netzadapters vom Versorgungsnetz den Funktionswahlschalter in die Stellung „O“ (AUS) bringen.
- Das Gerät nicht durch die Kinder oder Entmündigte handhaben lassen, dieses immer außerhalb des Griffbereichs solcher Personen benutzen. Für erhöhte Vorsicht beim Geräteinsatz in der Kindernähe sorgen.
- Das Gerät ausschließlich bestimmungsgemäß laut Bedienungsanleitung benutzen.
- Zur Reinigung des Geräts, sowie der Textilmanschette keine groben oder chemisch aggressiven Mittel einsetzen.
- Das Gerät niemals benutzen, falls sein Betrieb inkorrekt ist, bzw. nachdem dieses gefallen, beschädigt oder in einer Flüssigkeit getaucht worden ist. In diesem Falle das Gerät bei einem autorisierten Servicezentrum prüfen, bzw. instandsetzen lassen.
- Keine durch den Hersteller nicht empfohlenen Zubehörteile benutzen.
- Das Gerät niemals mit feuchten oder nassen Händen berühren.
- Die Zuleitung vom Netzadapter nie unter Wasser, bzw. in keine anderen Flüssigkeiten eintauchen.
- Keine Selbstreparaturen durchführen, sich an eine autorisierte Servicestelle wenden.
- Das Gerät nicht in der Nähe der Dusche, Wanne, des Waschbeckens, Schwimmbeckens oder anderer mit den Flüssigkeiten gefüllten Behälter benutzen.
- Das Gerät nicht direkter Sonnenstrahlung aussetzen.
- Bei den Gesundheitsproblemen für die Beratung mit einem Facharzt noch vor dem Geräteinsatz sorgen.
- Falls das Gerät unbenutzt während eines Zeitraums von über 6 Monaten gelagert wird, dieses aus der Verpackung auspacken, prüfen und für mind. eine Stunde laufen lassen.

Transport und Übertragung:

Das Gerät ist mit einem einfachen Schutzsystem gegen sanfte Stöße und Vibrationen ausgestattet. Deshalb ist das Gerät zum Luft-, Zug-, Auto- und Schiffstransport gut geeignet. Das Gerät ist jedoch vor dem Regen, Schnee und übermäßigen Stößen zu schützen.

Produktbeschreibung:

1. Gerät
2. LED-Anzeige
3. Kompressionsmanschette
4. Tastenfeld
5. Anschlussstecker
6. Netzadapter
7. Klettverschluss



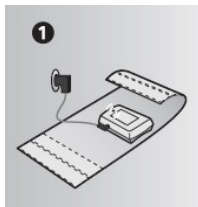
Hinweis:

- Die Schwangeren, Diabetiker, an Krampfadern und Venenentzündung leidende Personen und Kranken sollten vor dem Geräteeinsatz eine Beratung mit dem Arzt führen.
- Die Massage sollte einer angenehmen und entspannenden Natur sein. Falls Schmerzen oder unangenehme Gefühle vorkommen, sich durch den Arzt beraten lassen.
- Das Gerät auf keine gereizten, verbrannten oder geschwollenen Stellen, bzw. auf keine Stellen mit der Hautverletzung oder mit dem Hautausschlag benutzen.
- Das Gerät für höchstens 30 Minuten einsetzen.

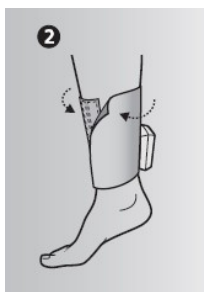
Die Kompressionsmanschette ist mit den Silber-Nanopartikeln ausgestattet und verfügt über dauerhaft in den Faserporen eingebetteten Mikrokapseln.

Bedienungsanleitung:

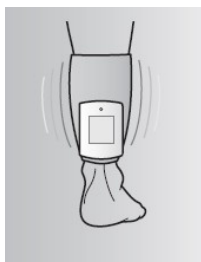
- Das Gerät aus der Tasche auspacken.
- Vor der Anwendung ist das Gerät zu laden.
- Das Versorgungskabel bis zum Netzadapter strecken.
- Den Anschlussstecker des Netzadapters ins Gerät (Abb. 1) einstecken und den Netzadapter an die Versorgung 230 V anschließen.



- Falls die LED-Anzeige im Sekundenabstand blinkt, verläuft die Gerätladung.
- Nachdem die LED-Anzeige leuchtet, ist die Nachladung beendet und das Gerät kann vom Netzadapter getrennt werden.
- Die Nachladung dauert höchstens 6 Stunden. Die Betriebszeit von TVS beträgt 6 Stunden.
- TVS mit einer angemessenen Kraft um das Bein herum dicht über die Fußsohle anlegen (Abb. 2) und mit dem Klettverschluss sichern.



- Kurz die Taste für den Massagegrad 1, 2 oder 3 gedrückt halten und das Gerät in Betrieb nehmen.
- Die Zyklen Ein-/Ausblasen sind automatisch eingestellt.
- Nach 30 Minuten das Gerät mit der OFF-Taste ausschalten.
- Den nächsten Massagezyklus empfehlen wir erst nach Ablauf 1 Stunde.
- Lärmpegel: 49 dB



Hinweis:

TVS nicht während der Nachladung oder beim Anschluss auf den Netzadapter benutzen.

Gönnen Sie sich eine komfortable Muskelmassage in Ihrem Zuhause, genau Ihren Vorstellungen nach. Das Massagegerät TVS sorgt dank drei Betriebsfunktionen für die Massage auf einem sehr hohen Niveau.

Gründe, warum sich man für das Massagegerät TVS entscheiden soll:

- TVS ist ideal für die Massage von ermüdeten Muskeln.
- Das Gerät regt den Kreislauf an.

Wartung und Pflege:

Achtung!

Das Gerät ist mit den wiederaufladbaren Batterien ausgestattet. Versuchen Sie nicht, diese auszutauschen, sonst lassen Sie die Batterien in einem Fachservice austauschen.

Vor der Reinigung, Montage oder Demontage von Zubehörteilen und sofort nach der Gerätnutzung das Gerät ausschalten, bzw. den Netzadapter vom Netz trennen.

Zur Reinigung der Oberfläche nur einen feuchten Lappen und keine Reinigungsmittel oder harte Gegenstände benutzen, da diese die Gerätoberfläche beschädigen können.

Das Gerät niemals unter dem fließenden Wasser reinigen, spülen oder ins Wasser tauchen!

Die Wartung einer umfangreicheren Natur, bei der die Eingriffe ins Geräteinnere notwendig sind, muss ein Fachservice durchführen.

Umweltschutz:

Bevorzugen Sie die Wiederverwertung von Verpackungen und Altgeräten.

Die Plastiktüten aus PE übergeben Sie zur Wiederverwertung.

Gerätrecycling nach Ende seiner Nutzungsdauer:

Das Symbol auf dem Produkt oder auf seiner Verpackung gibt an, dass dieses Produkt nicht zur Entsorgung mit dem Hausmüll bestimmt ist. Übergeben Sie das Produkt bei einer Sammelstelle für elektrische und elektronische Abfälle. Durch ordentliche Entsorgung dieses Geräts werden Sie einen Beitrag zum Schutz der Umwelt und menschlicher Gesundheit leisten und negative Einwirkungen bei unsachgemäßer Entsorgung verhindern. Für nähere Auskünfte über die Entsorgung von diesem Gerät wenden Sie sich bitte an die örtlich zuständige Behörde oder auf den Händler, bei dem Sie das Produkt gekauft haben.

Die Hersteller:



ZADAKO, ltd.
Segnáre 17
841 03 Bratislava
Tel: +421 2 64531086
Fax: +421 2 64531084
sales@zadako.com
www.zadako.com

Vertrieb:



DDS Consult GmbH
Friedrich-Ebert-Str. 37
D-74321 Bietigheim-Bissingen

Tel.: +49 7142 53078
Fax: +49 7142 21369
Mobile: +49 171 50 3 55 50
Registergericht Heilbronn HRB 1278-Bes.,
USt.-IdNr.DE811385278