



zadako
wireless solutions



TRAVEL VARIX SYSTEM

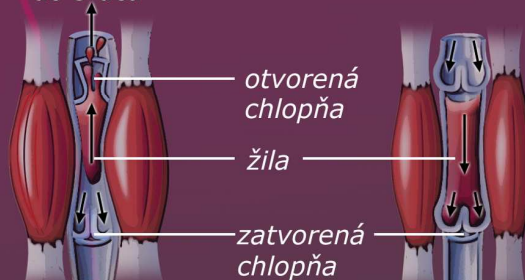
ORIGINÁLNA PREVENCIA
TZV. "ŤAŽKÝCH NÔH"



1. krok: Pred samotným použitím TVS prístroj najskôr nabijeme. Doba nabíjania je max. 6 hodín. Doba práce TVS je max. 6 hodín.

2. krok: TVS obopneme primeranou silou okolo nohy tesne nad členkom a spojíme suchým zipsom. Krátkym podržaním tlačítka (1, 2 alebo 3 voľby úrovne masáže) uvedieme prístroj do prevádzky. Prístroj vypíname tlačidlom OFF.

do srdca



otvorená
chlopňa

žila

zatvorená
chlopňa

ZMRŠTENÝ
KOSTNÝ SVAL

UVOLNENÝ
KOSTNÝ SVAL

Aký typ kompresie?

	Večerný opuch Varikozita Teleangiektázie	Kľúčové žily bez komplikácií	Kľúčové žily s kompliká- ciami	Po skleroterapii	Po chirurgickom zákroku	Vredy predkolenia (po resorpcii edému)	Zmeny na pokožke	Žilová nedostatočnosť počas tehotenstva	Prevenia hlbokej žilovej trombózy	Hlboká žilová trombóza	Posttrombotický syndróm	Lymfedém
10 - 15 mmHg	▲▲	▲▲							▲▲			
15 - 20 mmHg		▲▲	▲	▲▲	▲▲			▲▲	▲▲			
20 - 36 mmHg			▲▲	▲	▲▲	▲▲	▲▲	▲		▲▲	▲▲	
> 36 mmHg							▲				▲	▲▲

Vyrába a dodáva: ZADAKO, spol. s r. o., Segnáre 17, 841 03 Bratislava, www.zadako.sk

kompresný návlek s elektronicou tlakovou masážou dolných varixov